

## DATENBLATT

### RC100A110-16/6

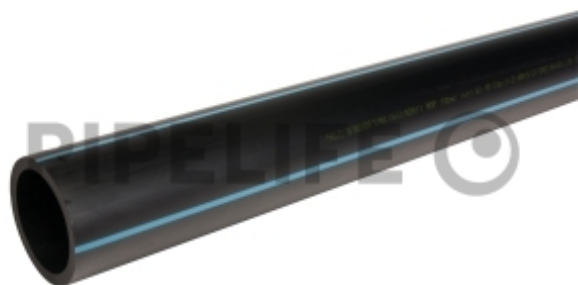
PE100-RCRohr DN/OD110 SDR11 6m

**AQUALINE**

**31,80 €**

pro 1 Meter (exkl. MwSt.)

Code: AAD



### Beschreibung

AQUALINE RC Druckrohre aus Polyethylen PE 100-RC, für besondere Einsätze von Trinkwasserleitungen, gefertigt und geprüft gemäß ÖNORM EN 12201-2, SDR 11 für Nenndruck PN 16, ÖVGW/GRIS registriert W 1.474, gerade Rohre

## PRODUKTDDETAILS

Außendurchmesser	110 mm
Baulänge	12 m
DN/OD	110
Druckstufe bei C=1,25	16 bar
Einsatzbereich	Offene Verlegung unter Verwendung von Aushubmaterial, Pflügen/Fräsen, Horizontal-Spülbohrverfahren in Abhängigkeit Bodenart, Langrohr-Relining in Abhängigkeit Altrohrzustand
Farbe	schwarz
Gewicht	3,18 kg/m
Innendurchmesser	90 mm
Länge	6 m
Markenname	Aqualine RC
Material	PE 100-RC
NORM	ÖNORM EN 12201

Pipelife Austria GmbH & Co KG  
Wienerbergerplatz 1  
1100 Wien, Austria  
Tel: +43 2236 6702-0  
office@pipelife.at  
www.pipelife.at



ÖVGW/GRIS-Registriernummer	W 1.474
Prüfrichtlinie	PW 405/1
Schichtaufbau	1
SDR	11
Stange/Rolle	Stange
Streifenfarbe	blau
Verbindungsart	Stumpfschweißung/E-Muffe/Klemmfitting
Wandstärke Rohr	10 mm