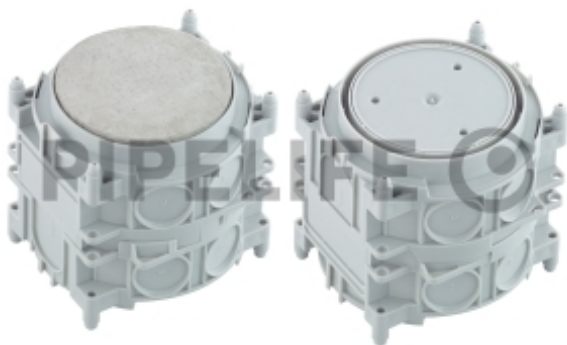


## DATENBLATT

### SP-97610401

Gehäuse IBTronic H120-P-O

**spelsberg**



#### Beschreibung

"Einbaugehäuse IBTronic H120-P-O, Universelles Einbaugehäuse für Ortbeton oder Fertigteilbau, zum Einbau von NV/HV/LED-Leuchten und Lautsprechern. Geeignet für Klebefestigung und Gegenschalung, für die Installation in Decken ab 180 mm, Wandeinbau mit IBT Stützholmtechnik, mit Schutzart IP30, für Betoneinbau, bis 90°C, Halogenfrei, 151 x 150 x 150, Auslassöffnung wählbar, Fermacell®-Platte variabel bis max. Ø 100 mm oder Ø 108 / 120 mm, Empfohlenes Zubehör für die Befestigung im Ortbeton, Nagelhilfe NAH IBTronic H120 Bestell-Nr. 979 218 01,"

## PRODUKTDDETAILS

|                          |              |
|--------------------------|--------------|
| Anwendung                | für Ortbeton |
| Einbautiefe              | 151 mm       |
| Funktionserhalt          | ohne         |
| Geeignet für HV-Leuchten | Ja           |
| Geeignet für NV-Leuchten | Ja           |
| Max. Lampenleistung      | 50 W         |
| Max. Leuchtendurchmesser | 120 mm       |
| Min. Deckenstärke        | 180 mm       |
| Mit Betriebsgeräteraum   | Nein         |
| Werkstoff                | Kunststoff   |