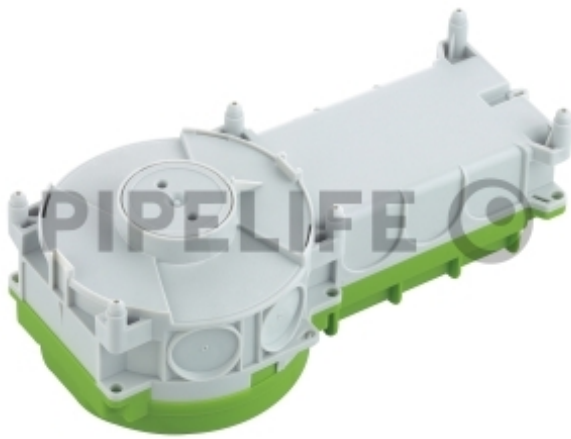


DATENBLATT

SP-97620501

Gehäuse IBTronic H120TT-68

spelsberg



Beschreibung

"Einbaugehäuse IBTronic H120TT-68, Universelles Einbaugehäuse mit zusätzl. Anschlussraum (z.B. zum Einbau eines Sicherheitstransformators) (*2) für Ortbeton oder Fertigteilbau, zum Einbau von NV/HV/LED-Leuchten (*) und Lautsprechern. Geeignet für Klebefestigung und Gegenschalung, für die Installation in Decken ab 140 mm, Wandeinbau mit IBT Stützholmtechnik, mit Schutzart IP30, für Betoneinbau, bis 90°C, Halogenfrei, 308 x 150 x 106, Auslassöffnung, Ø 68 mm,"

PRODUKTDDETAILS

Anwendung	für Ortbeton
Einbautiefe	106 mm
Funktionserhalt	ohne
Geeignet für HV-Leuchten	Ja
Geeignet für NV-Leuchten	Ja
Max. Lampenleistung	50 W
Max. Leuchtdurchmesser	68 mm
Min. Deckenstärke	140 mm
Mit Betriebsgeräteraum	Ja
Werkstoff	Kunststoff