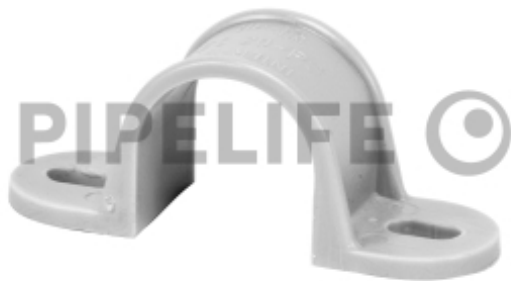


## DATENBLATT

### TSL32

Lappenschelle 32 hgr



#### Beschreibung

Lappenschelle, 2-lappig, hellgrau ähnlich RAL 7035, aus PVC, schlagfest und flammwidrig, Geprüft nach ÖVE/ÖNORM EN 61386-25, Temperaturbereich -25°C bis +60°C, für biegsame und starre Elektroinstallationsrohre aus PVC, für leichte mechanische Beanspruchung

## PRODUKTDDETAILS

Abstand zur Wand	Nein mm
Anzahl der Kabel/Rohre	1
Ausführung	zweilappig
Befestigungsart	Schraubloch
Durchmesser	32 mm
Geeignet im Brandschutzbereich	Nein
Halogenfrei	Nein
Kunststoffummantelt	Nein
Nenndurchmesser	32 mm
Oberfläche	unbehandelt
UV-beständig	Nein
Werkstoff	Kunststoff