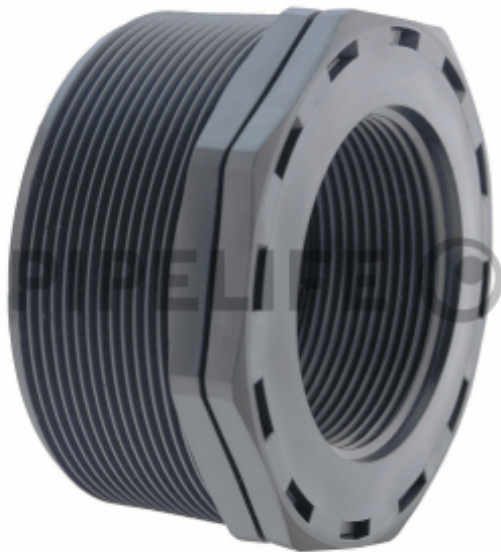


## DATENBLATT

### **BW-RED2/6/4**

PP Reduktion 2" AGx6/4" IG PN10



#### **Beschreibung**

GEWINDEFITTING aus Polypropylen (PP) für den Einsatz mit Kaltwasser. Zum Eindichten wird die Verwendung von TEFLONBAND empfohlen.

## PRODUKTDDETAILS

Abgang	6/4"IG
Anschluss	2" AG
Anwendung	Reduktion AG/IG
Druckstufe	10 bar
Farbe	schwarz
Material	PP
Verbindungsart	Gewindefitting