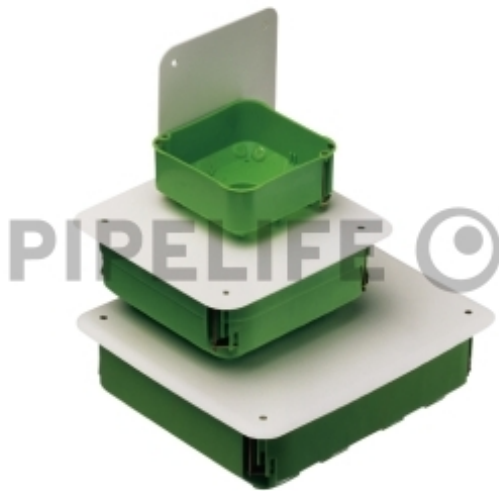


DATENBLATT

SP-92800201

Abzweigkasten HWK 2

spelsberg



Beschreibung

Abzweigkasten HWK 2, Hohlwand-
Abzweigkästen, flammwidrig, für
Plattenstärken von 7 bis 35 mm, inklusive
weißem Verschlussdeckel, mit Schutzart
IP30, VDE geprüft, 165 x 165 x 72 mm,
mit Bohrschablone für 68 mm Bohrlöcher

PRODUKTDDETAILS

Art der Gehäusedurchführung	Vorprägung
Ausführung	sonstige
Bauform	Verbindungsdose/-kasten
Bestückung	ohne
Breite	165 mm
Deckel	nicht transparent
Deckelbefestigung	geschraubt
Einführung von hinten	Ja
Farbe	grün
Form	quadratisch
Funktionserhalt	ohne
für Rohrdurchmesser	20 mm
Halogenfrei	Ja
Länge	165 mm
Leuchtenhakenbefestigung	Nein

Pipelife Austria GmbH & Co KG
Wienerbergerplatz 1
1100 Wien, Austria
Tel: +43 2236 6702-0
office@pipelife.at
www.pipelife.at

Mit Abschirmung	Nein
Mit Nagellaschen	Nein
Mit Schrauben	Ja
Montageart	Hohlwand
Oberfläche	unbehandelt
Plombierbar	Nein
Rohrverriegelung	Nein
Schutzart (IP)	IP30
Tiefe	72 mm
Werkstoff	Kunststoff
Winddicht	Nein