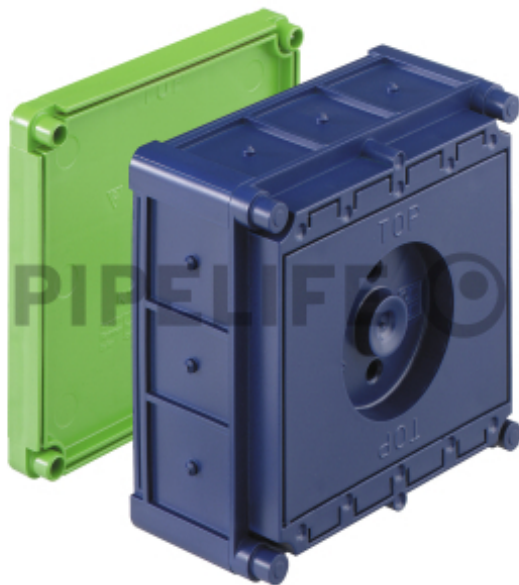


DATENBLATT

SP-97700201

Einbaukasten K15 EK

spelsberg



Beschreibung

Einbaukasten K15 EK, Einbaukasten für Betoneinbau, geeignet als Verbindungskasten mit großem Klemmenraum, Schraubabstand 2 x 83,5 und 1 x 100 mm, entspricht AFI-Standard, kombinierbar, Einbaukasten für Betoneinbau, zum Geräteeinbau American Standard, nach NEMA Publ. NO.OS 1, entspricht der »4 square box« für 2 Geräte, Schraubabstand 2 x 83,5 mm (3 9/32 inch.), kombinierbar, mit Schutzart IP30, für Betoneinbau, bis 90°C, VDE geprüft, Halogenfrei, 116 x 111 x 61, für Gegenschalung und Magnetbefestigung,

PRODUKTDDETAILS

Anzahl der Einführungen	12
Art der Gehäusedurchführung	Vorprägung
Bauform	Verbindungsdose/-kasten
Bestückung	ohne
Breite	116 mm
Deckel	nicht transparent
Deckelbefestigung	aufrastend
Einführung von hinten	Nein
Farbe	sonstige
Form	rechteckig
Funktionserhalt	ohne
für Rohrdurchmesser	32 mm
Halogenfrei	Ja
Länge	111 mm

Leuchtenhakenbefestigung	Nein
Mit Abschirmung	Nein
Mit Nagellaschen	Nein
Mit Schrauben	Nein
Montageart	Betonbau
Oberfläche	unbehandelt
Plombierbar	Nein
Rohrverriegelung	Nein
Schutzart (IP)	IP30
Tiefe	61 mm
Werkstoff	Kunststoff
Winddicht	Ja