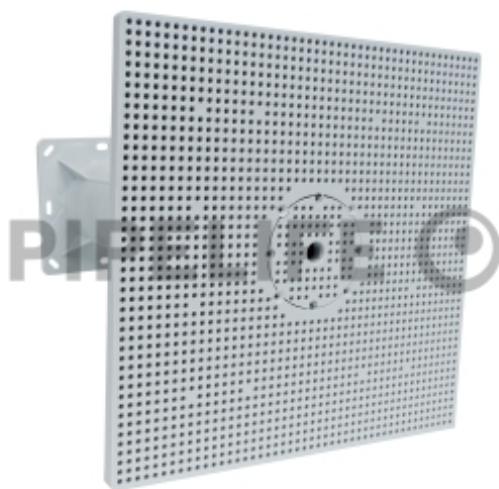


DATENBLATT

MPIPLUSXL

Montageplattenträger plus XL



Beschreibung

Der Montageplattenträger dient dazu, Geräte (Außenbeleuchtung, Bewegungsmelder, Steckdosen 400V etc. in wärme gedämmten Fassaden zu installieren. Die Innenisolierung des Geräteträgers verhindert die Entstehung von Kältebrücken und somit auch die Bildung von Schimmel. Der Styropor-Mantel erleichtert das einarbeiten des Geräteträgers in die Wärmeisolierung. Der Montageplattenträger ist geeignet für Fassaden und Decken mit Wärmeisolierungen von 50-200 mm. Er kann stufenlos auf eine Länge zwischen 50 und 200 mm gekürzt werden. (Montageplatte XL 238x238mm)

PRODUKTDDETAILS

Befestigungsfläche	sonstige
Isolierstärke	50 mm
Mit Füll-Dämmstoffen	Ja
Werkstoff	Kunststoff