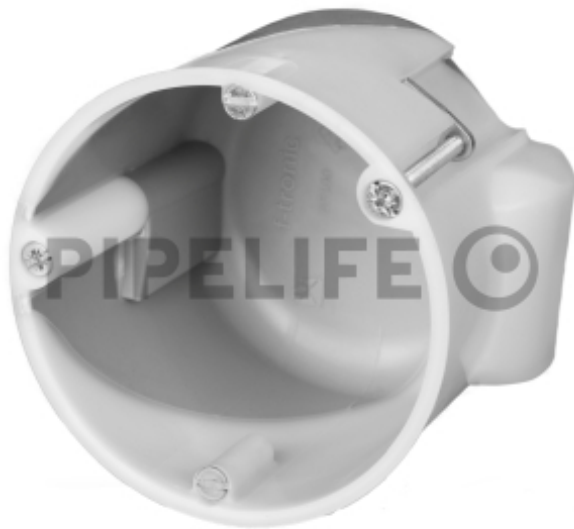


## DATENBLATT

### E5100HF

HW LAN Dose 68mm HFF

**PROFILINE**<sup>TM</sup>



#### Beschreibung

Mit der E5100HF LAN HW Dose ist eine fachgerechte Verlegung von Netzkabeln gemäß der DIN EN50173 möglich. Durch die innovative Form der LAN Dose und der gezielte Einsatz der 2K Technik liefert die LAN Dose die perfekte Lösung für den unkomplizierten Anschluss bei höchster Qualität. HW LAN Dosen mit 3 Einführungen für LAN Kabel, garantiert winddicht, halogenfrei, anreihbar, Schutzart IP30, Bohrloch Ø 68mm, weiß/grau

## PRODUKTDDETAILS

Anzahl der Einführungen	3
Art der Gehäusedurchführung	Dichtmembran
Ausführung	Einzel
Bauform	Gerätedose
Befestigung der Geräte	Schrauben
Bestückung	ohne
Deckel	ohne
Deckelbefestigung	geschraubt
Durchmesser	68 mm
Einführung von hinten	Ja
Farbe	weiß
Form	rund
Funktionserhalt	ohne
Für Anzahl Geräteeinsätze	1
Für Kabeldurchmesser von/bis	11 mm

Halogenfrei	Ja
Leuchtenhakenbefestigung	Nein
Mit Abschirmung	Nein
Mit Nagellaschen	Nein
Mit Schrauben	Ja
Montageart	Hohlwand
Plombierbar	Nein
Rohrverriegelung	Nein
Schutzart (IP)	IP30
Tiefe	60 mm
Werkstoff	Kunststoff
Winddicht	Ja