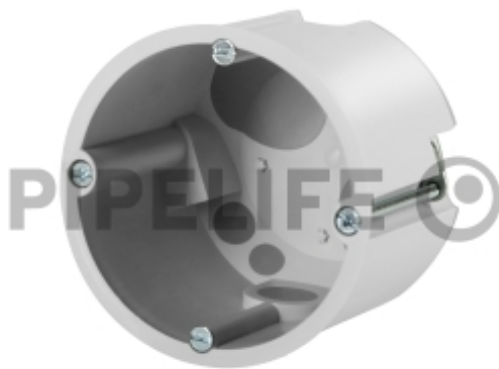


DATENBLATT

SP3700HF

HW Schallschutzdose 68/58 HFF



Beschreibung

Der Einbau von herkömmlichen Hohlwanddosen in Schallschutzwänden schwächt die Schallisolation erheblich! Mit unseren innovativen Schallschutzdosen bleiben trotz der Installationsöffnung die baulichen Anforderungen der Schallschutzwände erhalten, der Schall wird vollständig absorbiert und garantiert somit Ruhe und Ungestörtheit im Alltag. Die Montage unserer Schallschutzdosen erfolgt so unkompliziert, schnell und einfach wie der Einbau einer konventionellen Hohlwanddose. Schallschutzdose mit Durchstoßmembran, Schalldämmende Funktion der Wand bleibt vollständig erhalten, Gegenüberliegender Einbau ab 120mm Wandstärke möglich, Nachträgliche Installation möglich, garantiert winddicht, anreihbar, VDE geprüft, halogenfrei, Schutzart IP30, Bohrloch Ø 68mm, weiß

PRODUKTDDETAILS

Anzahl der Einführungen	6
Art der Gehäusedurchführung	Dichtmembran
Ausführung	Einzel
Bauform	Verbindungsdose/-kasten
Befestigung der Geräte	schrauben
Deckel	ohne
Deckelbefestigung	geschraubt
Durchmesser	68 mm
Einführung von hinten	Ja

Farbe	weiß
Form	rund
Funktionserhalt	ohne
Für Anzahl Geräteeinsätze	1
Für Kabeldurchmesser von/bis	10,5 mm
für Rohrdurchmesser	20/25 mm
Halogenfrei	Ja
Leuchtenhakenbefestigung	Nein
Mit Abschirmung	Nein
Mit Schrauben	Ja
Montageart	Hohlwand
Oberfläche	unbehandelt
Schutzart (IP)	IP30
Tiefe	58 mm
Werkstoff	Kunststoff
Winddicht	Ja