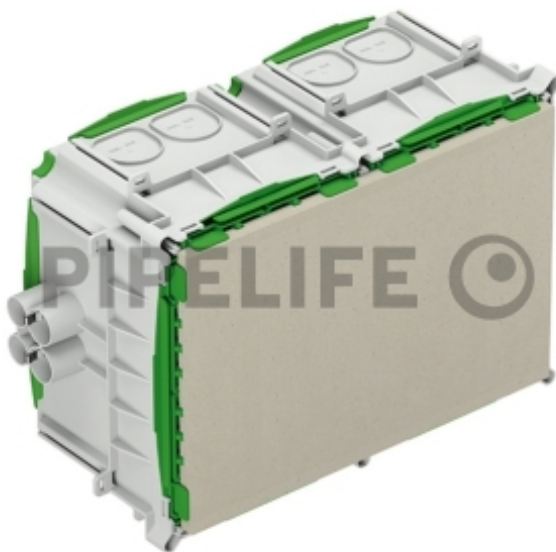


DATENBLATT

SP-98220001

Einbaugehäuse IBT LED 3

spelsberg



Beschreibung

Universelles Einbaugehäuse, für Fertigteilbau, halogenfrei, zum Einbau von NV/HV/LED-Leuchten und Lautsprechern, Melde- und Rufsystemen, geeignet für Klebefestigung, für die Installation von VDE geprüften Leuchten nach DIN EN 60598 (VDE 0711), sowie mit F-Kennzeichnung oder MM-Kennzeichnung, maximale Einbauhöhe für Leuchten, Lautsprecher, Melde und Rufsystemen: 130 mm, Lampenleistung LED max. 47 W, LED, IP30, Betoneinbau, Halogenfrei, 276 x 165 x 200, Auslassöffnung: Fermacell®-Platte, variabel bis max. 200 x 300 mm, 8 Kombi-Rohr Einführungen 4 x M20, 4 x M25 integrierte Rohrstopper und Zugentlastung für Rohre M20, M25

PRODUKTDDETAILS

Anwendung	für Plattendecke
Einbautiefe	156 mm
Funktionserhalt	ohne
Geeignet für HV-Leuchten	Nein
Geeignet für NV-Leuchten	Nein
Max. Lampenleistung	47 W
Max. Leuchtdurchmesser	180 mm
Min. Deckenstärke	200 mm
Mit Betriebsgeräteraum	Nein
Werkstoff	Kunststoff