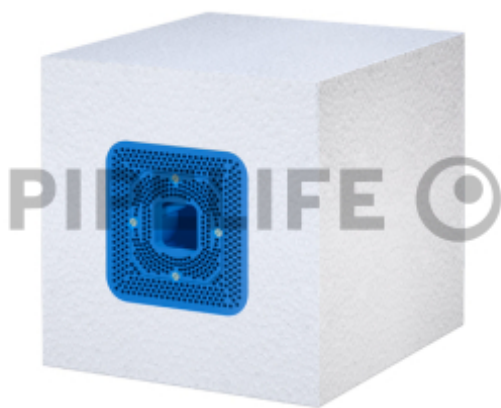


## DATENBLATT

### TIE-80200-MULTI

EPS20/Multi 80-200mm



#### Beschreibung

TIE 2.0 Thermofix Multifunktions  
Gerätedose, halogenfrei, 1-fach  
Gerätebecher für Steckdosen und Schalter  
oder Geräteträgerplatte bis 18 kg,  
Abmessungen HxBxT: 184 x 184 x 205  
mm, für EPS Fassadendämmung mit  
Dämmstärke 80-200 mm, Im Lieferumfang  
enthalten: Geräteträgerplatte bis 18 kg  
verschraubbar mit Gerätedose sowie  
Rohrverschlussstopfen M20 (RVS20) und  
M25 (RVS25)

## PRODUKTDDETAILS

Befestigungsfläche	sonstige
Isolierstärke	80 mm 200 mm
Mit Füll-Dämmstoffen	Ja
Werkstoff	Kunststoff