

FLANSCHVERBINDUNGEN

für AZ-Rohre, PN 16



Konstruktionsmerkmale

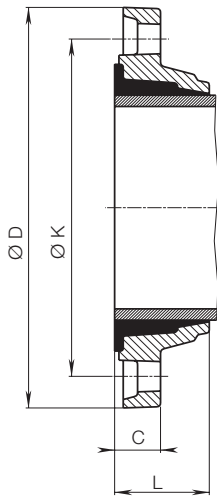
- Für Asbestzement-Rohre
- Flansch bemessen und gebohrt nach EN 1092-2 | PN 16
- Durch die größere Länge und die zweistufige Gummimanschette wird der Hauptdruck vom Rohrende weiter rückwärts verlegt
- Die Elastizität dieser Verbindung verhindert weitgehend Spannungen in den Rohrleitungen und vermindert die Bruchgefahr an Rohr und Armatur

Montageanleitung

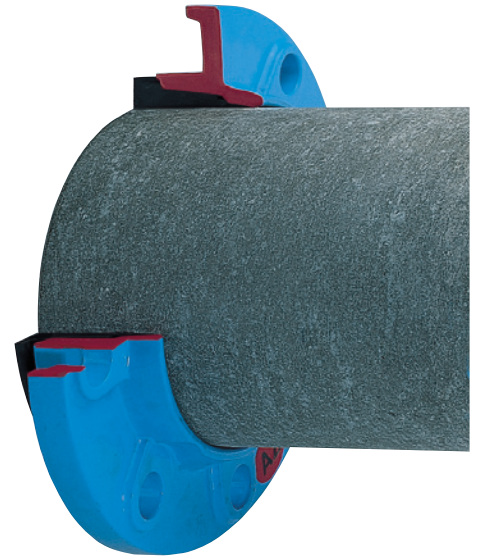
- Rohrende rechtwinkelig abschneiden, nicht anschrägen
— Flansch aufschieben — Dichtungsmanschette auf das trockene Rohr aufziehen

Werkstoff | Technische Merkmale

- **Flansch** aus Sphäroguss, epoxy-pulverbeschichtet
- **Gummimanschette** aus Elastomer



Zweikammer-Spezialflansch Nr. 7103



Best.-Nr.	MOP (PN)	Flansch DN / ØRohr			
		80 98	100 120	150 174	150 178
7103	16	x	+		+

Zeichenerklärung: + auch in DIN 1882 erhältlich, x siehe Seite C 4/1

Flansch DN	Ø Rohr	Ø D	Ø K	C	L	Schrauben		Gewicht
						Anzahl	Gewinde	
100	120	220	180	23	62	8	M 16	2,8
150	174	285	240	46	66	8	M 20	5,8
150	178	290	244	48	66	8	M 20	5,8

C 3/2



E. Hawle Armaturenwerke GmbH 4840 Vöcklabruck - Austria - Wagrainner Straße 13
Tel.: +43 (0) 7672 72576 0 - Fax: +43 (0) 7672 78464 - E-Mail: hawle@hawle.at - www.hawle.com