

ISO-ROHR-FITTING

Hawle-Mauerdurchführung



Konstruktionsmerkmale

- Durch Verwendung dieser Mauerdurchführung wird das Kunststoffrohr nur bis zur Außenwand geführt
- Im Bereich des Mauerwerkes ist der Gusskörper verrippt und unbeschichtet, dadurch ist eine gute Verbindung zum Mauerwerk gesichert
- Die ISO-Muffe außerhalb der Hauswand ist außen zylindrisch und ermöglicht das Aufschieben eines zusätzlichen PE-Schutzrohres
- Kellerseitig ist eine Ausführung mit zusätzlichem Außengewinde zur Montage eines Schutzrohres bei Tankraumdurchquerung etc. möglich

Werkstoff | Technische Merkmale

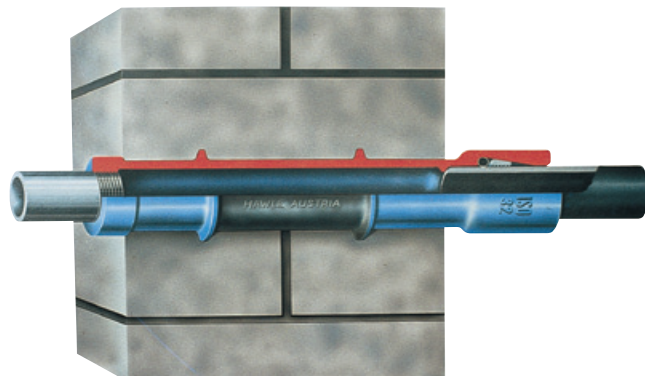
- **Gehäuse** aus Sphäroguss, epoxy-pulverbeschichtet
- **Dichtungen** aus Elastomer

ØRohr	Ød1*	R" ISO 228	Ød2** ISO 228	t	L	Ød3	Gewicht
32	56	1"	R 2"	75	440	80	4,65
40	66,5	1¼"	R 2½"	90	440	87	5,40
50	80	1½"	R 2½"	105	440	87	5,70
63	97	2"	R 3"	510	470	95	8,40

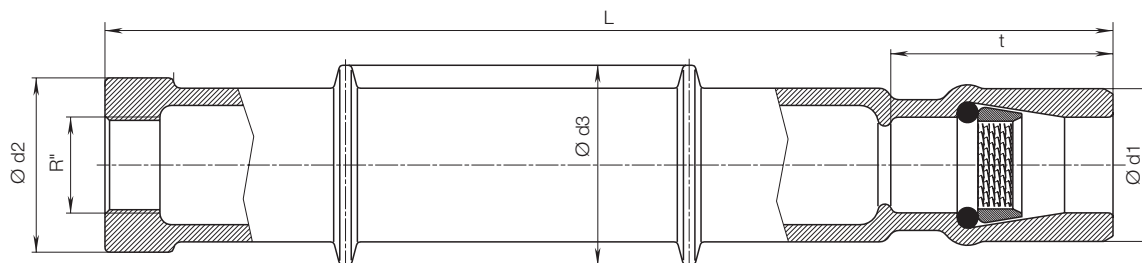
- * Ein zusätzliches Stützrohr kann aufgeschoben werden
- ** Auf Wunsch mit Außengewinde lieferbar (für Tankraumdurchquerung etc.)
- + Maximale Mauerstärke

Hawle-Mauerdurchführung Nr. 6990

aus Sphäroguss



Montageanleitung:
siehe Seite K 3/2



Konstruktionsmerkmale

- Mit Innengewinde ISO 228
- Mit Zwischenabsperrung
- Passendes Schutzrohr: PVC 110x5,3 (nicht im Lieferumfang enthalten!)

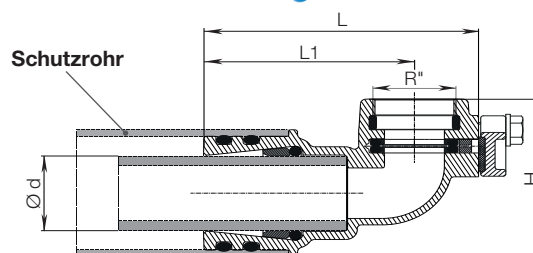
Best.-Nr.	PE-Rohr Ø d	IG R" ISO 228	L	L1	H	H1	Gewicht
6909	32	1"	220		123	68,5	3,0
	50	1½"	223	177	124	70,0	3,7
	63	2"	223		134	80,0	3,5

Hawle-Mauerdurchführung

Schutzrohr

aus Sphäroguss

Nr. 6909



E. Hawle Armaturenwerke GmbH 4840 Vöcklabruck - Austria - Wagrainstraße 13
Tel.: +43 (0) 7672 72576 0 - Fax: +43 (0) 7672 78464 - E-Mail: hawle@hawle.at - www.hawle.com

K 7/1